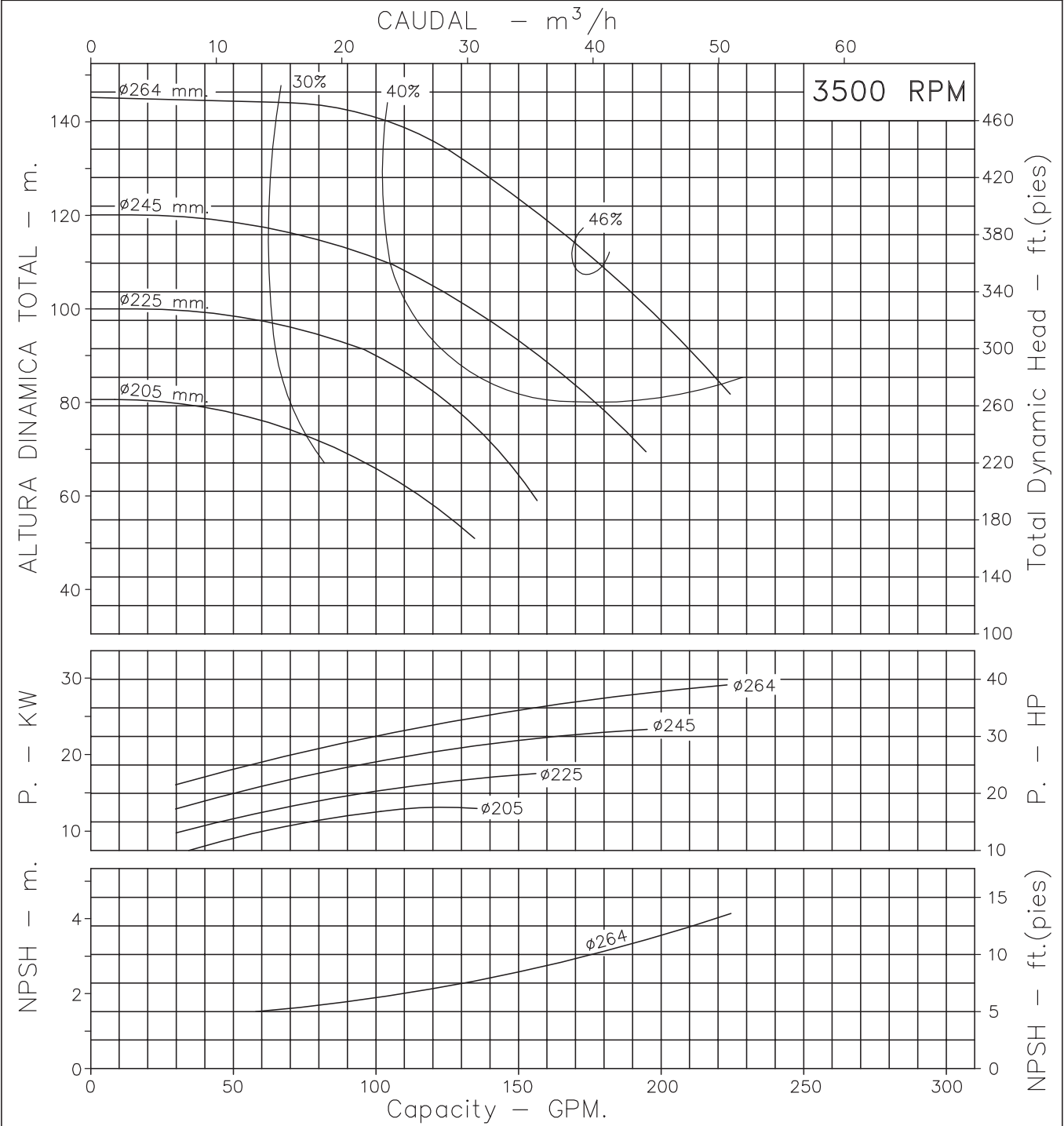


# BOMBA CENTRIFUGA USO GENERAL "EUROLINEA" EJE LIBRE



Version: S.M. - P.E.  
 ø Rotor: Variable  
 ø Max. Partículas: 3mm.  
 Motor: Potencia Variable  
 Marca:

MODELO:  
**4x26**  
 CONEXION: Bridas ANSI #250  
 Succion: 2,1/2"  
 Descarga: 1,1/2"



Codigo: **950380CU**  
 Revision: R0  
 Fecha: ABR-17-95  
 Reemp:

**NOTAS:** 1. Densidad del agua a 4 °C : 1 gr/cm<sup>3</sup>  
 2. Curvas desarrolladas a Nivel del Mar

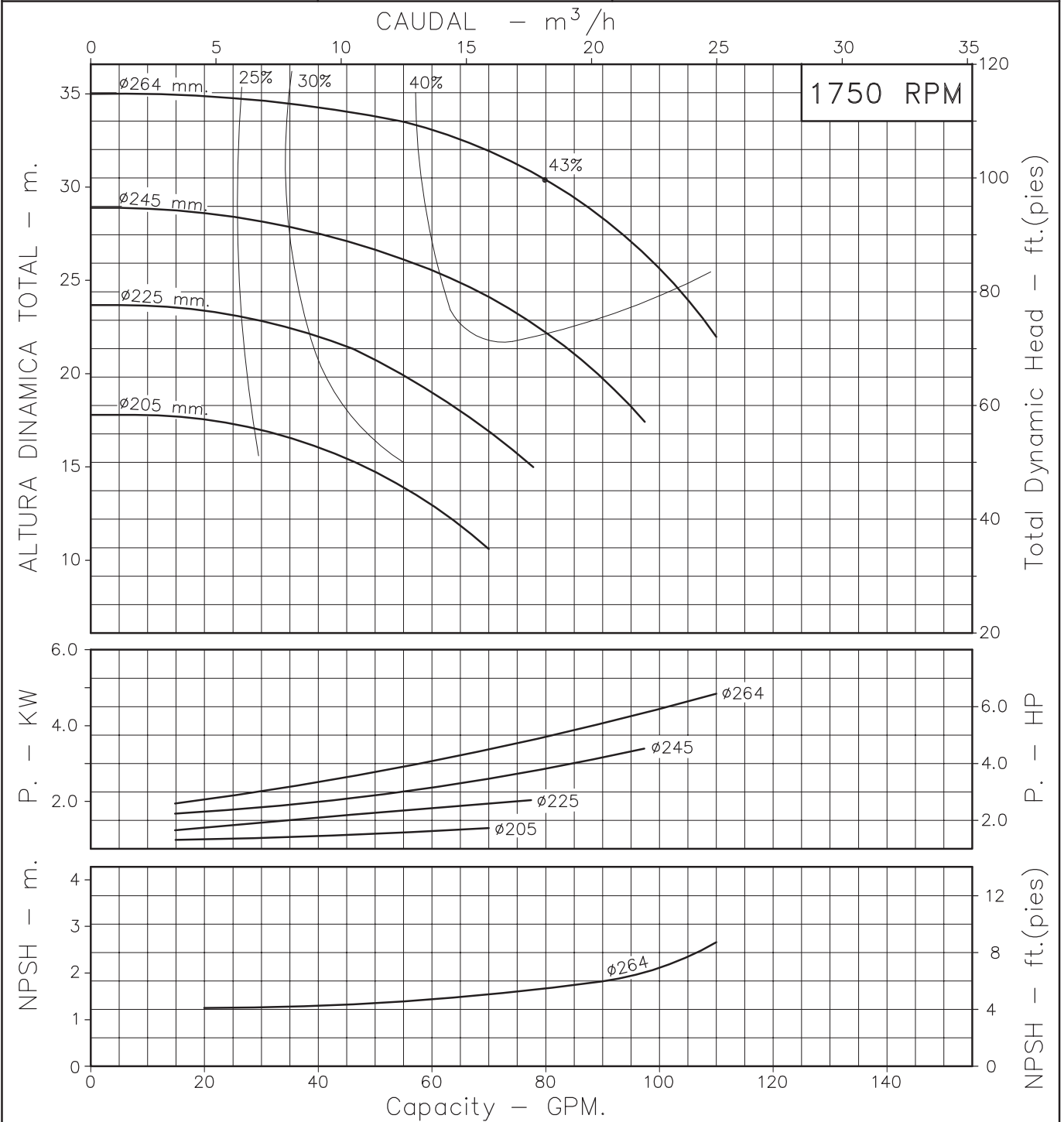
Caudal Max.	gpm
Altura Max.	ft
Eficiencia Max.	%

# BOMBA CENTRIFUGA USO GENERAL "EUROLINEA" EJE LIBRE



Version: S.M. - P.E.  
 Ø Rotor: Variable  
 Ø Max. Partículas: 3mm.  
 Motor: Potencia Variable  
 Marca:

MODELO:  
**4x26**  
 CONEXION: Bridas ANSI #250  
 Succion: 2,1/2"  
 Descarga: 1,1/2"



Codigo: **950390CU**  
 Revision: RO  
 Fecha: ABR-17-95  
 Reemp:

**NOTAS:** 1. Densidad del agua a 4 °C : 1 gr/cm<sup>3</sup>  
 2. Curvas desarrolladas a Nivel del Mar

Caudal Max.	gpm
Altura Max.	ft
Eficiencia Max.	%