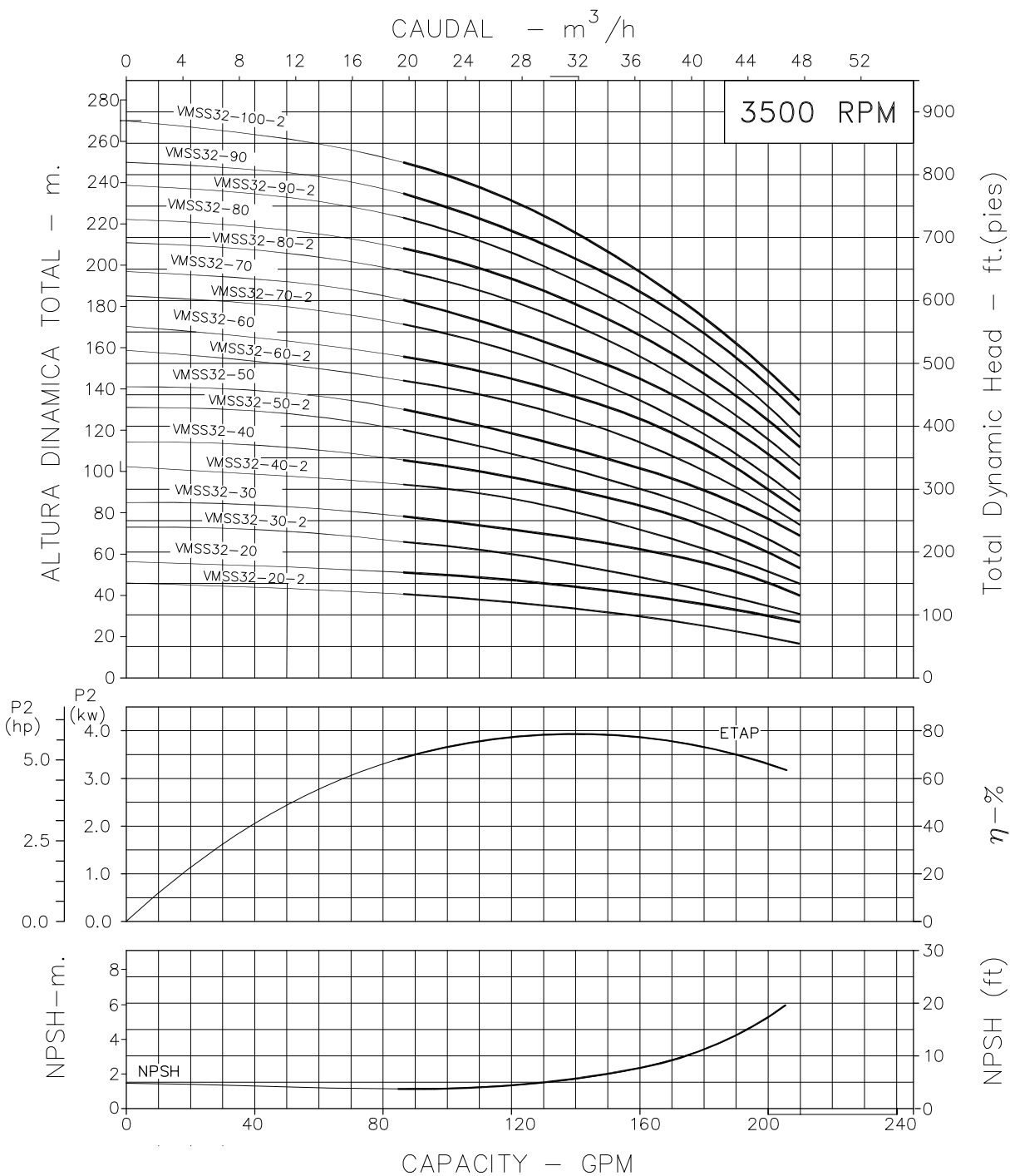


MOTOBOMBAS MULTIETAPAS VERTICALES ACERO INOXIDABLE
 "IHM TURE SERIE VMSS"
 MONOBLOCK ELECTRICAS



Version: Sello Mecanico.
 Ø Rotor:
 Ø Max. Particulas:
 Motor: Trifásico
 4 a 40 HP.

MODELOS: VMSS32-20; VMSS32-30
 VMSS32-40; VMSS32-50; VMSS32-60
 VMSS32-70; VMSS32-80; VMSS32-90; VMSS32-100
 CONEXION: Contrabrida NPT
 Succion: 3"
 Descarga: 3"



Codigo: 065010CU
 Revision: R3
 Fecha : JUN-18-18
 Reemp : JUN-04-13

NOTAS: 1. Densidad del agua a 4 °C : 1 gr/cm
 2. Curvas desarrolladas a Nivel del Mar

Caudal Max.	gpm
Altura Max.	ft
Eficiencia Max.	%