

MOTOBOMBA CENTRIFUGA USO GENERAL "LINEA HY-FLO" MONOBLOCK DIESEL

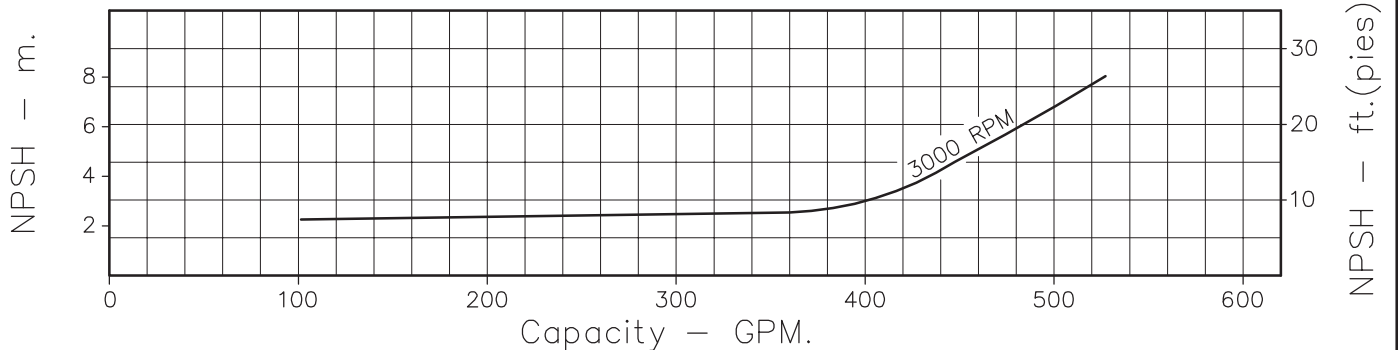
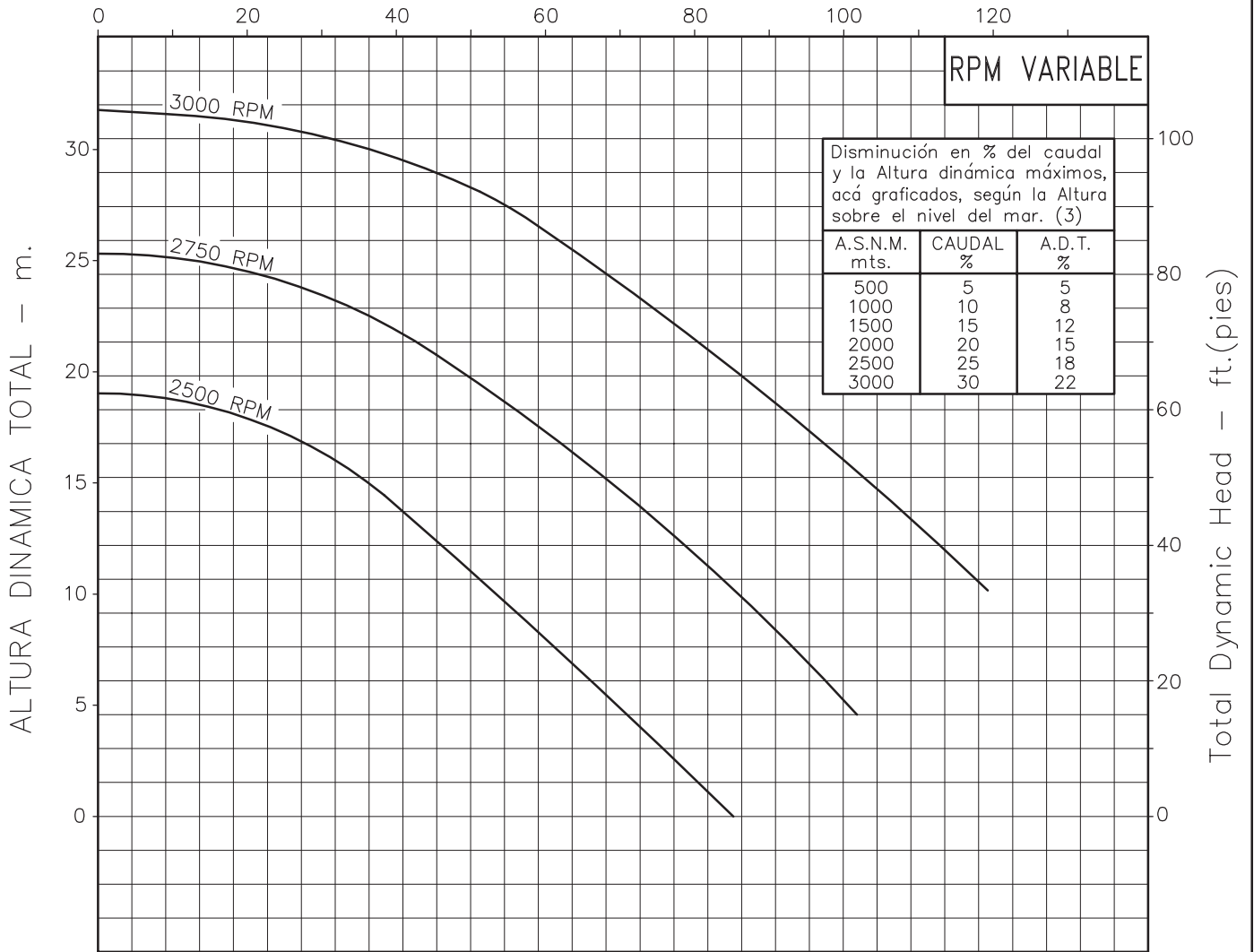


Version: Sello Mecanico.
 Ø Rotor: 162mm.
 Ø Max. Particulas: 20mm.
 Motor: Diesel 16.3 HP.
 Marca: Lombardini

MODELO:
40AG/25LD

CONEXION: Roscada NPT
 Succion: 4"
 Descarga: 3"

CAUDAL - m³/h



Codigo: **045460CU**
 Revision: R0
 Fecha: JUL-22-04
 Reemp: :

NOTAS: 1. Densidad del agua a 4 °C : 1 gr/cm³
 2. Curvas desarrolladas a Nivel del Mar
 3. Valores aproximados y de referencia. El motor pierde potencia por la A.S.N.M. Asegure el NPSHR para garantizar comportamiento.

Caudal Max.	gpm
Altura Max.	ft
Eficiencia Max.	%